

Canhão Monitor Fixo Modelo Gear 6



Descrição

O Canhão Monitor Fixo Modelo Gear 6, proporciona excelente performance e durabilidade, aliado a um design simples, facilitando assim sua operação, com um mínimo de manutenção requerida e com grande resistência a ambientes agressivos.

Pode operar com qualquer tipo de concentrado de espuma e com água doce ou água salgada e pode ser utilizado com esguichos aerados sem a necessidade de utilização de dispositivos estabilizadores.

Especificações

- Corpo fabricado em aço carbono com pintura eletrostática em polyester fundido que garante excelente resistência a corrosão;
- Passagem interna, inteiramente livre de 6";
- Dotado de aletas internas, para redução da turbulência;
- Equipamento compacto, apesar de operar com grandes vazões;
- Dotado de volantes com engrenagens especiais para facilitar os movimentos vertical e horizontal;
- Pressão de trabalho de 50 a 200 psi (3,5 a 13,8 bar);
- Desenho que permite trabalho com esguichos de alta vazão, sem grande força de reação;
- Movimento horizontal de 360°, com parada em qualquer posição;
- Movimento vertical de 60° abaixo e 90° acima da horizontal, com parada em qualquer posição;
- Vazão máxima 4000 gpm (15142 lpm);
- Trabalho em altas vazões com mínima perda de carga;
- Engrenagens em aço carbono;
- Volantes em aço inoxidável;
- Conexão de entrada flangeada 6" ANSI 150#, face com ressalto;
- Conexão de saída flangeada 6" - ANSI 150#, face lisa;
- Peso: 136 kg.

Aplicações

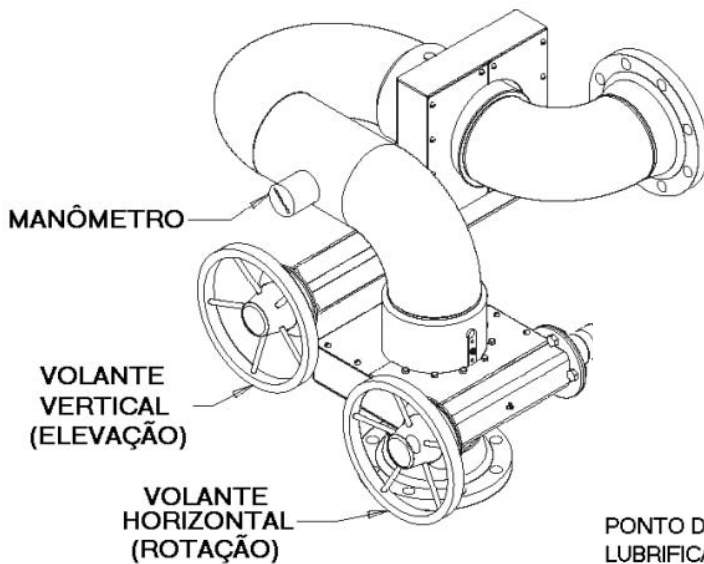
O Canhão Monitor Fixo Modelo Gear 6 é geralmente utilizado para proteção de tanques de estocagem de líquidos inflamáveis, diques de contenção, plataformas de carregamento, piers áreas de processo e plataformas marítimas.

Opcionais

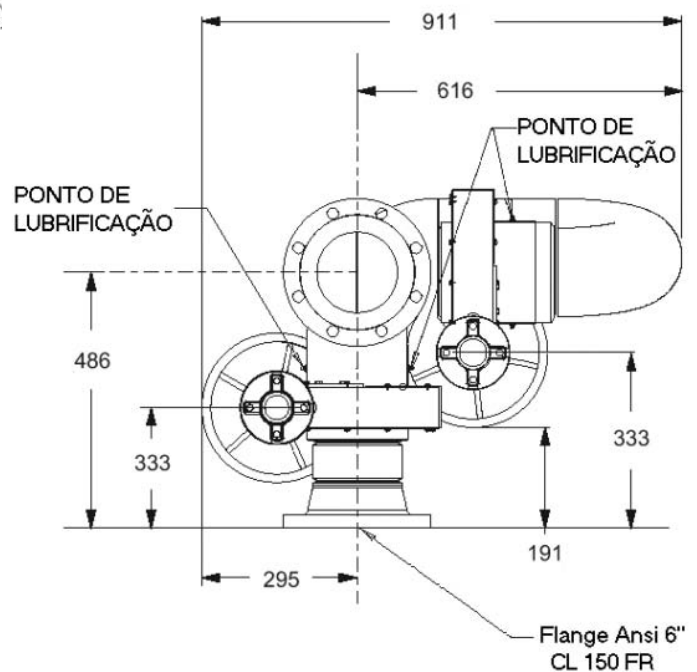
Corpo em aço inoxidável

Tabela de perda de carga do Monitor Gear 6	
VAZÃO - GPM (LPM)	PERDA DE CARGA - PSI (kgf/cm ²)
1000 (3.785)	3 - 5 (0,2 - 0,35)
1500 (5.677)	7 - 10 (0,49 - 0,70)
2500 (9.462)	17 - 22 (1,20 - 1,54)
3000 (11.355)	22 - 25 (1,55 - 1,75)
3500 (13.247)	30 - 35 (2,10 - 2,46)
4000 (15.140)	35 - 40 (2,46 - 2,80)

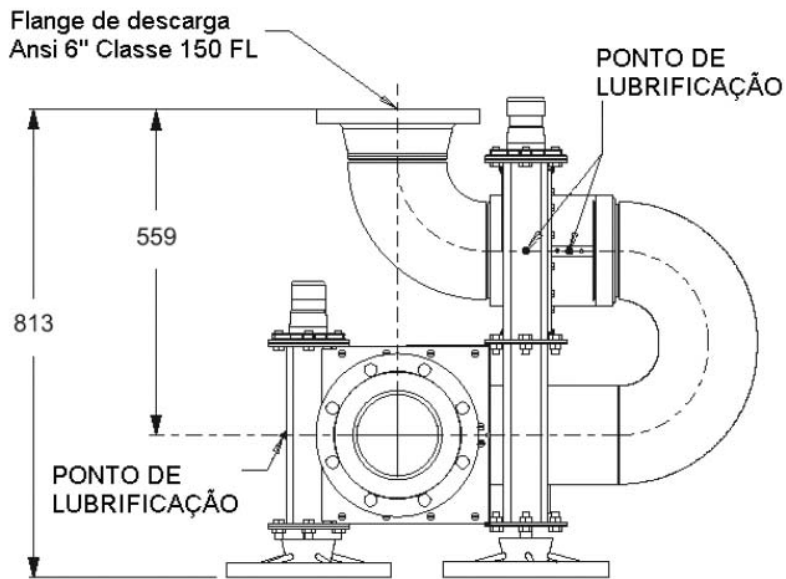
VISTA GERAL



VISTA FRONTAL



VISTA INFERIOR



VISTA LATERAL

