

# LISTE DE CONTRÔLE DE SÉCURITÉ INCENDIE



Veillez cocher « Oui » ou « Non » pour chacune des questions suivantes.

## Cuisine et sécurité de la cuisine



Oui	Non	
<input type="checkbox"/>	<input type="checkbox"/>	Restez-vous dans la cuisine lorsque les aliments cuisent sur la cuisinière ?
<input type="checkbox"/>	<input type="checkbox"/>	Les poignées des casseroles sont-elles tournées vers l'intérieur afin qu'elles ne puissent pas être heurtées ou renversées ?
<input type="checkbox"/>	<input type="checkbox"/>	Vous assurez-vous que les torchons, maniques et autres objets susceptibles de brûler soient tenus à l'écart de la cuisinière ?
<input type="checkbox"/>	<input type="checkbox"/>	Un extincteur est-il à portée de main ?

## Sécurité du chauffage



Oui	Non	
<input type="checkbox"/>	<input type="checkbox"/>	Faites-vous entretenir votre chaudière et votre cheminée par un professionnel chaque année ?
<input type="checkbox"/>	<input type="checkbox"/>	Gardez-vous les radiateurs à au moins un mètre des objets susceptibles de prendre feu, comme les meubles, les rideaux et les papiers ?
<input type="checkbox"/>	<input type="checkbox"/>	Votre foyer de cheminée est-il équipé d'un écran robuste pour protéger contre les étincelles ?

## Détecteurs de fumée



Oui	Non	
<input type="checkbox"/>	<input type="checkbox"/>	Des détecteurs de fumée sont-ils installés à chaque étage de votre maison, dans les couloirs, à l'intérieur des chambres et à l'extérieur de toutes les zones de couchage ?
<input type="checkbox"/>	<input type="checkbox"/>	Testez-vous vos détecteurs de fumée chaque semaine pour vous assurer qu'ils fonctionnent correctement ?
<input type="checkbox"/>	<input type="checkbox"/>	Changez-vous les piles de vos détecteurs de fumée tous les six mois ?
<input type="checkbox"/>	<input type="checkbox"/>	Avez-vous remplacé des détecteurs de fumée datant d'au moins 10 ans ?

## Plus de sécurité incendie



Oui	Non	
<input type="checkbox"/>	<input type="checkbox"/>	Votre famille s'entraîne-t-elle régulièrement à un plan d'évacuation en cas d'incendie, de jour comme de nuit ?
<input type="checkbox"/>	<input type="checkbox"/>	Mouillez-vous les mégots de cigarettes et de cigares avec de l'eau avant de les mettre à la poubelle ?
<input type="checkbox"/>	<input type="checkbox"/>	Faites-vous attention à ne pas laisser des bougies allumées sans surveillance ?
<input type="checkbox"/>	<input type="checkbox"/>	Faites-vous attention à ne pas surcharger les prises électriques, les rallonges et les multiprises ?
<input type="checkbox"/>	<input type="checkbox"/>	Vérifiez-vous tous les fils et câbles pour déceler tout dommage et couvrez-vous toutes les prises électriques inutilisées ?
<input type="checkbox"/>	<input type="checkbox"/>	Gardez-vous un extincteur à portée de main à chaque étage ?

SI VOUS AVEZ RÉPONDU « NON » À UNE OU PLUSIEURS QUESTIONS, VOTRE MAISON PEUT NE PAS ÊTRE PROTÉGÉE CONTRE LE FEU.

Pour plus d'informations sur la sécurité et la prévention des incendies, visitez [kidde.fr](http://kidde.fr).



Apprenez-en davantage sur l'engagement de Kidde à contribuer à protéger chaque instant pour chacun sur [kidde.fr](http://kidde.fr).





Vous avez environ 9 fois plus de risques de mourir d'un incendie si vous n'avez pas de détecteur de fumée fonctionnel dans votre maison.\* Cela est principalement dû à des piles mortes ou manquantes, ou si l'appareil n'a jamais été remplacé et est périmé. Un avertisseur de fumée, comme tout appareil électroménager, doit être mis à jour et entretenu.

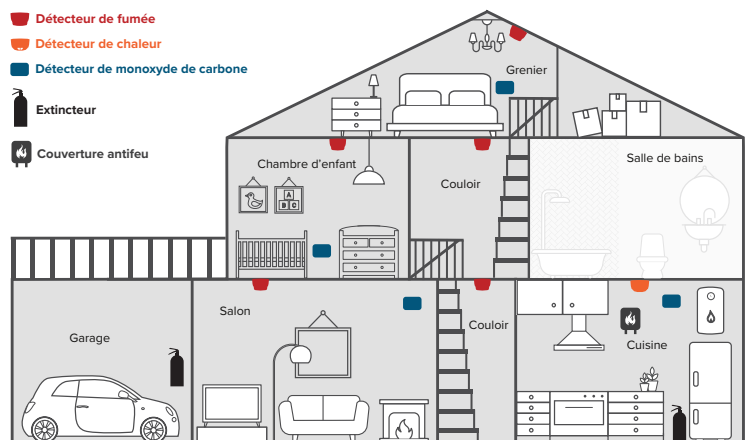
## Suivez ces mesures pour protéger votre famille :

- Vous avez besoin d'alarmes ou de **détecteurs de fumée** fonctionnels à chaque étage de votre maison, dans les couloirs et à l'intérieur et à l'extérieur de chaque zone de couchage.
- **Les alarmes interconnectées** permettent d'activer l'alarme dans toute la maison. Lorsqu'une alarme retentit, elles le font toutes. Donc, si l'une d'elles se déclenche à l'étage, vous l'entendrez en bas.
- **Testez les alarmes chaque semaine.** C'est simple, il vous suffit généralement d'appuyer sur le bouton de test situé sur le devant, mais consultez le manuel si vous ne savez pas comment procéder ou recherchez en ligne le fabricant de votre alarme.
- **Remplacez les détecteurs de fumée** tous les dix ans.
- **Lorsque les alarmes retentissent**, sortez et restez dehors. Appelez le 18 ou le 112 une fois sorti.



## Comment aider à protéger votre maison

Pour plus d'informations sur la sécurité et la prévention des incendies, visitez [www.kidde.fr](http://www.kidde.fr),



Apprenez-en davantage sur l'engagement de Kidde à contribuer à protéger chaque instant pour chacun sur [www.kidde.fr](http://www.kidde.fr).



# PLAN D'ÉVACUATION EN CAS D'INCENDIE



## Étape 4 - Créez un plan d'évacuation avec votre famille

De nos jours, les incendies résidentiels produisent beaucoup plus de fumée que par le passé\*, ce qui réduit le temps dont vous disposez pour vous échapper une fois qu'ils se déclarent. Et selon la Croix-Rouge, seulement **26 %** des familles disposent d'un plan d'évacuation en cas d'incendie. Prenez le temps d'en faire un – cela peut être une activité familiale amusante !

- Lors de la planification d'une évacuation, **rappelez-vous les deux** :
  - Connaissez toujours **2 façons de sortir** de chaque pièce,
  - Entraînez-vous **2 fois par an** et
  - Entraînez-vous à **2 périodes différentes** – de jour et de nuit.
- **Sachez qui aidera** les enfants et les personnes ayant des problèmes de mobilité/de santé.
- **Sortez, restez dehors** : N'oubliez pas, si le détecteur de fumée ou de CO se déclenche, sortez et restez dehors.
- **Appelez le 18 ou le 112** : Assurez-vous que toutes les personnes présentes dans votre maison savent comment faire.

### N'oubliez pas les amis à fourrure

Apprenez à tous les membres de la famille à quoi ressemble un détecteur de fumée ou de monoxyde de carbone et que faire s'ils en entendent un, c'est-à-dire : **Sortir et appeler le 18 ou le 112 !** Vous pouvez même apprendre à votre chien comment réagir à une alarme.



Pour plus d'informations sur la sécurité et la prévention des incendies, visitez [www.kidde.fr](http://www.kidde.fr).



Apprenez-en davantage sur l'engagement de Kidde à contribuer à protéger chaque instant pour chacun sur [www.kidde.fr](http://www.kidde.fr).



Avoir un extincteur à portée de main peut contribuer à assurer votre sécurité et celle de votre famille. Voici quelques conseils :

- N'utilisez votre extincteur qu'après **vous être assuré** :
  - que tous les résidents de la maison ont été évacués
  - que les pompiers ont été prévenus
  - qu'il y a une sortie dégagée derrière la personne qui utilise l'extincteur
- Placez un extincteur **à portée de main** dans les pièces où les incendies sont les plus susceptibles de commencer, comme la cuisine, le salon et la buanderie.
- Placez un extincteur dans la chambre à utiliser au cas où vous auriez besoin de **créer un chemin** vers la sécurité. Près de la moitié de tous les incendies mortels se produisent tard dans la nuit et tôt le matin, lorsque les familles dorment.
- Choisissez un extincteur **polyvalent** suffisamment grand pour éteindre un petit incendie mais pas trop lourd à manipuler.
- **Apprenez à utiliser** correctement un extincteur.



## Comment utiliser un extincteur

Utiliser un extincteur est facile. N'oubliez pas le système **PASS**.



**P** Tirez sur la goupille.  
Tenez l'appareil à la verticale.



**A** Visez la base du feu.



**S** Pressez la poignée.



**S** Balayez d'un côté à l'autre.

Pour plus d'informations sur la sécurité et la prévention des incendies, visitez [www.kidde.fr](http://www.kidde.fr).



Apprenez-en davantage sur l'engagement de Kidde à contribuer à protéger chaque instant pour chacun sur [www.kidde.fr](http://www.kidde.fr).



## La sécurité simplifiée

# CONSEILS DE SÉCURITÉ CONTRE LE MONOXYDE DE CARBONE



Chaque année, rien qu'au Royaume-Uni, plus de 200 personnes sont hospitalisées pour une intoxication présumée au monoxyde de carbone, ce qui entraîne environ 60 décès.\* L'utilisation d'alarmes au monoxyde de carbone pourrait potentiellement prévenir bon nombre de ces décès. Apprenez comment prévenir l'intoxication au CO dans votre famille et comment repérer les symptômes avant qu'une tragédie ne survienne.

## Qu'est-ce que le monoxyde de carbone (CO) ?

Le monoxyde de carbone est un gaz toxique incolore, inodore et insipide produit par les appareils à combustible tels que les chaudières, les fours, les sèche-linge, les chauffe-eau, les radiateurs, les foyers, les grils au charbon ou à gaz et les poêles à bois.

Si un appareil fonctionne mal ou est mal installé, le CO peut remonter dans la maison, atteindre des niveaux dangereux et provoquer rapidement des blessures, voire la mort.



## Quels sont les symptômes ?

Les premiers symptômes sont similaires à ceux de la grippe sans fièvre et peuvent inclure des étourdissements, des maux de tête sévères, des nausées, de la somnolence, de la fatigue/faiblesse et une désorientation.

Le CO est souvent appelé le « tueur silencieux » car il est inodore, insipide et incolore. En fait, ses symptômes sont souvent mal diagnostiqués et de nombreuses personnes sont intoxiquées.

## Protégez votre famille du « TUEUR SILENCIEUX »

### Ce que tu peux faire . . .

- Installez au moins un détecteur de CO alimenté par batterie ou un appareil alimenté en courant alternatif avec batterie de secours à chaque niveau de votre maison et à proximité des zones de couchage.
- Demandez à un professionnel agréé d'inspecter chaque année les systèmes de chauffage et autres appareils à combustible de votre maison.
- Installez correctement les appareils à combustion et faites-les fonctionner conformément aux instructions du fabricant.
- Faites nettoyer et inspecter tous les foyers chaque année et gardez les cheminées exemptes de nids d'animaux, de feuilles et de résidus.
- Ne bloquez pas et ne fermez pas hermétiquement les conduits d'évacuation ou les conduits utilisés par les chauffe-eau, les cuisinières et les sècheuses.
- Ne laissez pas votre voiture rouler dans un garage ou un abri d'auto attenant.
- Faites attention à ne pas utiliser de fours ou de cuisinières pour chauffer votre maison.
- N'utilisez pas de barbecue au charbon ou au gaz à l'intérieur ni à l'extérieur, près d'une fenêtre où les vapeurs de CO pourraient s'infiltrer.
- Testez chaque semaine tous les détecteurs de monoxyde de carbone dans votre maison. Utilisent-ils la technologie de détection la plus précise ? Ont-ils besoin de nouvelles piles ?
- Remplacez les détecteurs de CO tous les cinq ans afin de bénéficier des dernières mises à niveau technologiques.
- N'utilisez pas de générateurs ou de barbecues à l'intérieur lors d'une panne de courant.

Pour plus d'informations sur la sécurité et la prévention des incendies et du CO, visitez [www.kidde.fr](http://www.kidde.fr).



Apprenez-en davantage sur l'engagement de Kidde à contribuer à protéger chaque instant pour chacun sur [www.kidde.fr](http://www.kidde.fr).

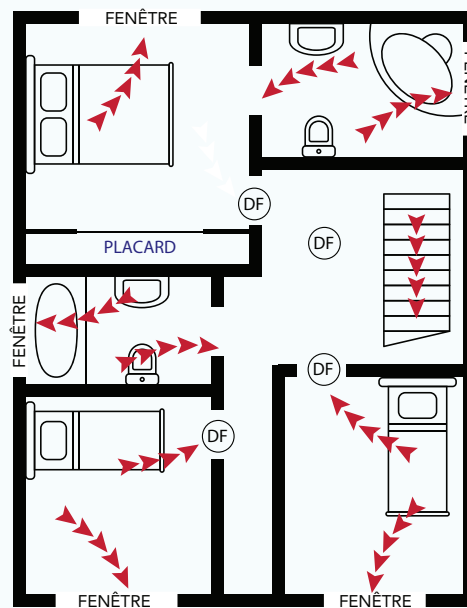
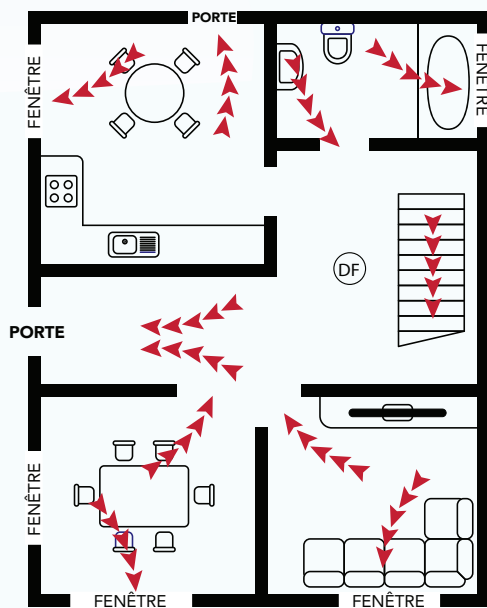


DES BIPS QUI DURENT

SORTEZ RAPIDEMENT

# COMMENT ÉLABORER UN PLAN DE SÉCURITÉ INCENDIE À LA MAISON

- Dessinez un plan de votre maison. Affichez toutes les portes et fenêtres.
- Visitez chaque pièce. Trouvez deux issues.
- Toutes les fenêtres et portes doivent s'ouvrir facilement. Vous devez être en mesure de les utiliser pour sortir.
- Assurez-vous que votre maison est équipée de détecteurs de fumée. Appuyez sur le bouton de test pour vous assurer que chaque alarme fonctionne.
- Choisissez un lieu de rencontre à l'extérieur. Il devrait être devant chez vous. Tout le monde se retrouvera au lieu de rendez-vous.
- Assurez-vous que votre numéro de maison ou de bâtiment est visible depuis la rue.
- Parlez de votre projet avec tout le monde dans votre maison.
- Assurez-vous que tout le monde dans votre maison sait comment composer le 112 ou votre numéro d'urgence local.
- Pratiquez votre exercice d'incendie à domicile !
- Créez votre propre plan d'évacuation en cas d'incendie à l'aide de la grille fournie.

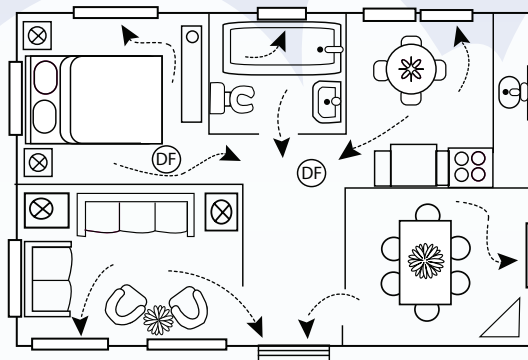


# COMMENT ÉLABORER UN PLAN DE SÉCURITÉ À LA MAISON

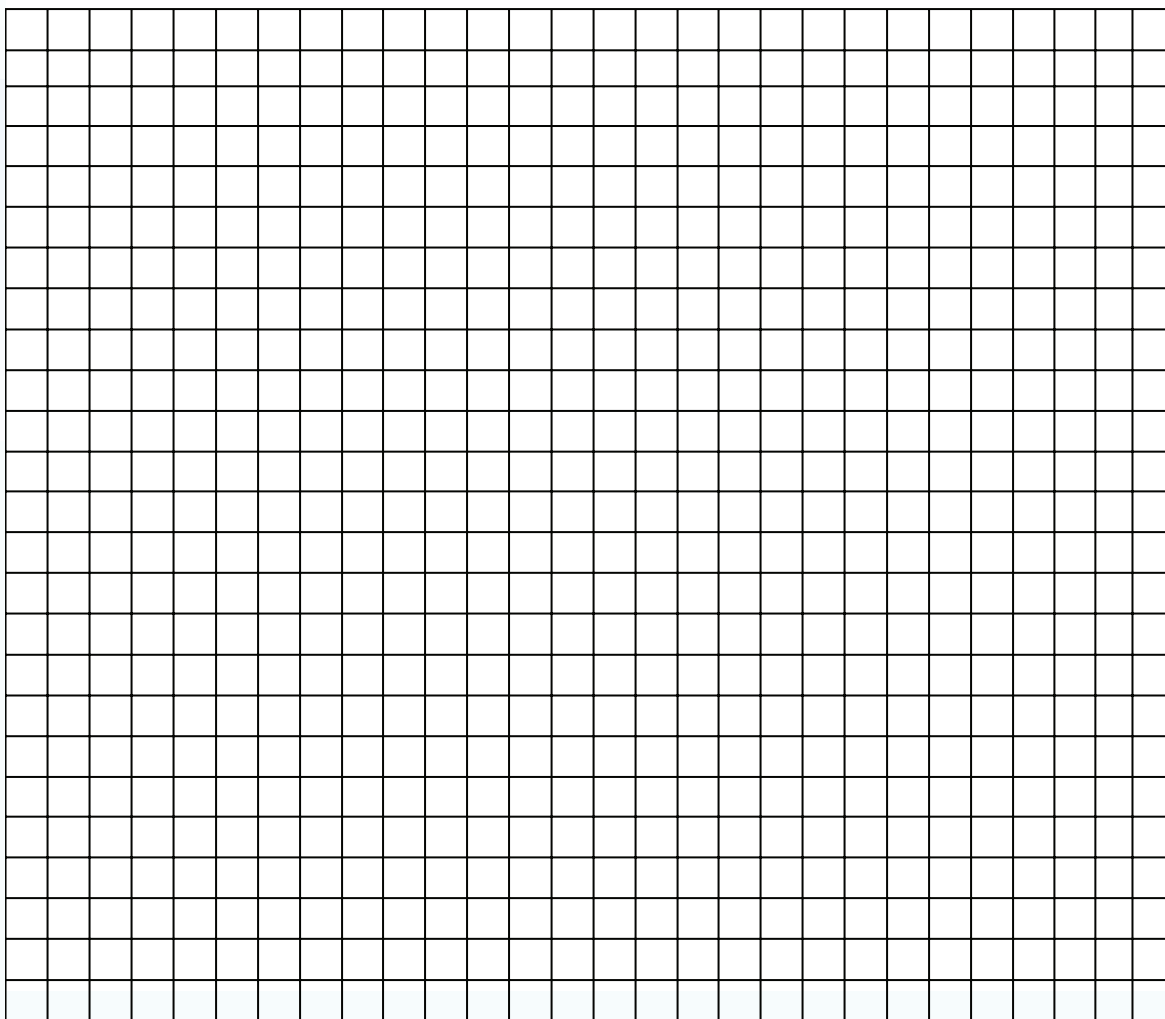
DES BIPS QUI DURENT

## DESSINEZ UN PLAN DE SOL OU UNE CARTE DE VOTRE MAISON.

- Affichez toutes les portes et fenêtres.
- Marquez deux sorties pour chaque pièce.
- Marquez tous les détecteurs de fumée avec DF. Des détecteurs de fumée doivent être installés dans chaque chambre à coucher, à l'extérieur de chaque zone de couchage et à chaque étage de la maison.
- Choisissez un lieu de rencontre familial à l'extérieur où tout le monde peut se retrouver.
- N'oubliez pas de mettre en pratique votre plan au moins deux fois par an !



Lieu de  
rencontre



DES BIPS QUI DURENT

# RECHERCHE DE MOTS DE SÉCURITÉ INCENDIE



SORTEZ RAPIDEMENT

Q	F	H	A	L	A	R	M	E	W
E	E	T	P	Y	K	X	G	Y	É
X	U	E	N	B	I	P	S	Z	S
T	R	Z	O	A	R	J	O	U	É
É	C	H	E	L	L	E	R	V	C
R	T	S	Y	K	D	Q	T	C	U
I	D	B	R	V	P	I	I	F	R
E	F	U	M	É	E	T	E	L	I
U	C	É	H	N	T	E	R	A	T
R	L	U	S	P	L	A	N	Q	É

**Alarme**  
**Feu**  
**Fumée**  
**Extérieur**

**Sortie**  
**Plan**  
**Sécurité**

**Bips**  
**Échelle**

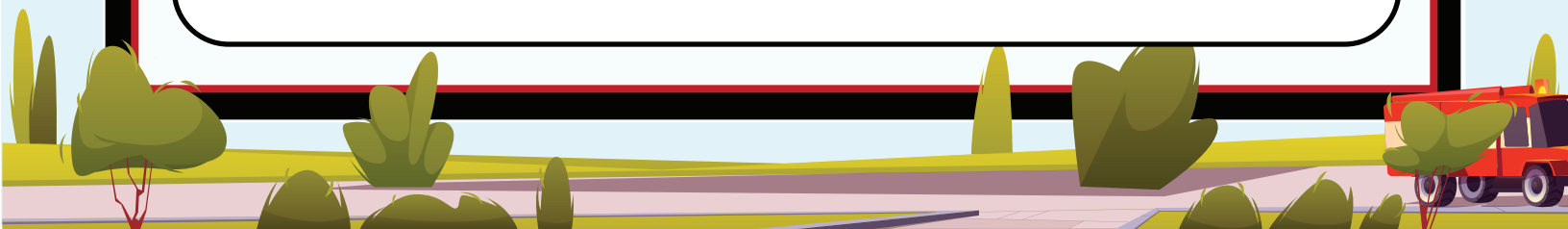




DES BIPS QUI DURENT



SORTEZ RAPIDEMENT



De nos jours, les incendies résidentiels produisent beaucoup plus de fumée que par le passé\*, ce qui réduit le temps dont vous disposez pour vous échapper. La bonne nouvelle est que, dans la plupart des cas, les familles peuvent contribuer à se protéger contre un incendie domestique en élaborant un plan complet de sécurité-incendie.

Cela ne prend que quelques minutes pour installer ou tester un détecteur de fumée, élaborer et mettre en pratique un plan d'évacuation ou apprendre à utiliser un extincteur. Découvrez ce que vous pouvez faire aujourd'hui pour protéger votre famille et votre maison demain.

## Comment utiliser un extincteur

Utiliser un extincteur est facile. N'oubliez pas le système **PASS**.

**P**

Tirez sur la goupille. Tenez l'appareil à la verticale.



**A**

Visez la base du feu.



**S**

Pressez la poignée.

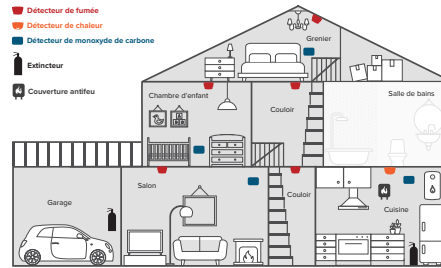


**S**

Balayez d'un côté à l'autre.



## Comment aider à protéger votre maison



## Le pouvoir de protéger

Fondée par Walter Kidde, pionnier de la détection précoce de la fumée et de la suppression des incendies, Kidde est l'un des plus grands fabricants mondiaux de produits de sécurité incendie. Chaque jour, nous travaillons à développer notre héritage d'innovation, en fournissant des solutions avancées pour aider à protéger les personnes et les biens contre les incendies et les risques associés.

Pour plus d'informations sur la sécurité et la prévention des incendies, visitez [www.kidde.fr](http://www.kidde.fr)



**CAUSE**  
FOR ALARM

Apprenez-en davantage sur l'engagement de Kidde à contribuer à protéger chaque instant pour chacun sur [www.kidde.fr](http://www.kidde.fr).



La sécurité simplifiée

**SÉCURITÉ  
INCENDIE**

**KIDDE**

\*Source : [europeanfiresafetyalliance.org/our-focus/escape-time/](http://europeanfiresafetyalliance.org/our-focus/escape-time/)

# La sécurité simplifiée

## CONSEILS DE SÉCURITÉ INCENDIE DOMESTIQUE



### Détecteurs de fumée

Vous avez environ 9 fois plus de risques de mourir d'un incendie si vous n'avez pas de détecteur de fumée fonctionnel dans votre maison.\* Cela est principalement dû à des piles mortes ou manquantes, ou si l'appareil n'a jamais été remplacé et est périmé. Un avertisseur de fumée, comme tout appareil électroménager, doit être mis à jour et entretenu.



### Prenez ces mesures pour protéger votre famille :

- Vous avez besoin d'alarmes ou de **détecteurs de fumée** fonctionnels à chaque étage de votre maison (y compris le sous-sol), dans les couloirs, ainsi qu'à l'intérieur et à l'extérieur de chaque zone de couchage.
- **Les alarmes interconnectées** permettent d'activer l'alarme dans toute la maison. Lorsqu'une alarme retentit, elles le font toutes. Donc, si l'une d'elles se déclenche à l'étage, vous l'entendrez en bas.
- **Testez les alarmes chaque semaine.** C'est simple, il vous suffit généralement d'appuyer sur le bouton de test situé sur le devant, mais consultez le manuel si vous ne savez pas comment procéder ou recherchez en ligne le fabricant de votre alarme.
- **Remplacez les détecteurs** de fumée tous les dix ans.
- **Lorsque les alarmes retentissent,** sortez et restez dehors. Appelez le 18 ou le 112 une fois sorti.

### Extincteurs

Avoir un extincteur à portée de main peut contribuer à assurer votre sécurité et celle de votre famille. Voici quelques conseils :

- N'utilisez votre extincteur qu'après **vous être assuré** :
  - que tous les résidents de la maison ont été évacués
  - que les pompiers ont été prévenus
  - qu'il y a une sortie dégagée derrière la personne qui utilise l'extincteur
- Placez un extincteur **à portée de main** dans les pièces où les incendies sont plus susceptibles de se déclarer, comme la cuisine, le salon et la buanderie.
- Placez un extincteur dans la chambre à utiliser au cas où vous auriez besoin de **créer un chemin** vers la sécurité. Près de la moitié de tous les incendies mortels se produisent tard dans la nuit et tôt le matin, lorsque les familles dorment.
- Choisissez un extincteur **polyvalent** suffisamment grand pour éteindre un petit incendie mais pas trop lourd à manipuler.
- **Apprenez à utiliser** correctement un extincteur.



### Autres conseils de sécurité incendie

- Assurez-vous que tout le monde dans votre maison sait comment appeler le 18 ou le 112 en cas d'incendie ou d'urgence.
- Pratiquez régulièrement un plan d'évacuation en cas d'incendie avec toute la famille. Pratiquez de jour comme de nuit. Sachez qui ne peut pas se réveiller au son d'une alarme et demandez à un adulte de l'aider en cas d'urgence.
- Soyez prudent si vous fumez en arrosant les mégots de cigarettes et de cigares avec de l'eau avant de les jeter.
- Faites attention à ne pas surcharger les prises électriques, les rallonges et les multiprises. Vérifiez régulièrement tous les fils et câbles pour déceler tout dommage.