

# LA SÉCURITÉ SAUVE LA MISE !

Comment devenir un héros  
de la sécurité incendie à la maison.





# LA SÉCURITÉ SAUVE LA MISE !

**Comment devenir un héros  
de la sécurité incendie à la maison.**

Ce livre appartient à :

---

Rejoignez Kidde dans notre mission visant à aider les familles du monde entier à faire de la sécurité incendie une priorité et à assurer la sécurité des enfants à la maison. Pour savoir comment vous pouvez contribuer à protéger votre famille et vous impliquer, visitez [www.kidde.fr](http://www.kidde.fr).





**La maison est un endroit pour  
rire, apprendre et jouer...**

**Et profiter au maximum  
de chaque jour.**



**Pour aider à avoir un foyer aussi agréable que possible...**

**Les vrais héros apprennent tous la sécurité incendie.**

**La première règle est importante.  
Ne joue pas avec les flammes ou avec le feu...**



**Et préviens un adulte lorsque tu trouves  
des allumettes ou des briquets.**



**Tu as peut-être l'impression  
de simplement t'amuser...**

**Mais le feu peut facilement  
blesser quelqu'un.**





**C'est pourquoi il est toujours judicieux  
d'avoir des détecteurs de fumée.**

**Ils émettent un bip fort pour nous  
avertir lorsqu'un incendie se déclare.**



**Si tu entends des bips qui durent,  
n'oublie pas : ne te cache pas.**

**Sors de la maison et reste en  
sécurité dehors !**



**Les incendies peuvent s'étendre rapidement,  
il n'y a donc pas de temps à perdre.**

**Suivez tous ces conseils pour vous assurer  
de rester en sécurité.**



**Pour rester sous la fumée, baisse-toi  
et ne te relève pas.**

**Et vérifie la poignée des portes fermées  
avec le dos de la main.**



**Si la poignée est chaude, tu devras  
trouver un autre chemin.**

**La plupart du temps, c'est la  
fenêtre la plus proche.**

**Les pièces du deuxième étage devraient  
avoir une échelle de secours...**

**Il suffit de la fixer à la fenêtre,  
de la dérouler et de descendre !**





**Une fois dehors, reste en sécurité  
et ne te déplace pas...**

**Retrouve le reste de ta famille dans un  
endroit spécial à l'écart de votre maison.**

**UN !**



**DEUX !**



**Pour que tout soit plus simple,  
rappelle-toi simplement les « deux » :**

**Comme connaître deux façons  
de sortir de chaque pièce.**

**Ensuite, il faut répéter  
le plan deux jours par an...**



**De jour comme de nuit,  
pour ne pas avoir trop peur.**





**Désormais, s'il y a un incendie,  
tu n'auras plus rien à craindre...**

**Parce que tu sais que tu es prêt et  
que ta famille est préparée.**



A vibrant illustration featuring four diverse children of various ethnicities and ages. They are all smiling and holding a large, bright yellow shield that is the central focus of the image. The shield has the text 'HÉROS DE LA SÉCURITÉ INCENDIE' written on it in bold, white, sans-serif capital letters. The background is a light green with white diagonal streaks, and there are colorful confetti pieces scattered throughout. The children are positioned around the shield: a boy with brown hair at the top left, a girl with dark hair in buns at the top right, a girl with blonde pigtails at the bottom left, and a boy with black hair and glasses at the bottom right.

# HÉROS DE LA SÉCURITÉ INCENDIE

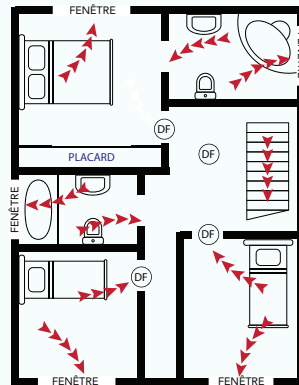
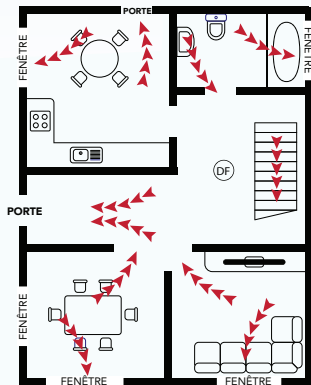
**Et comme tu as développé tes connaissances  
en matière de sécurité incendie...**

**Devine quoi ? Maintenant tu es un héros  
de la sécurité incendie toi aussi !**



# COMMENT ÉLABORER UN PLAN DE SÉCURITÉ INCENDIE À LA MAISON

- Dessinez un plan de votre maison. Affichez toutes les portes et fenêtres.
- Visitez chaque pièce. Trouvez deux issues.
- Toutes les fenêtres et portes doivent s'ouvrir facilement. Vous devez être en mesure de les utiliser pour sortir.
- Assurez-vous que votre maison est équipée de détecteurs de fumée. Appuyez sur le bouton de test pour vous assurer que chaque alarme fonctionne.
- Choisissez un lieu de rencontre à l'extérieur. Il devrait être devant chez vous. Tout le monde se retrouvera au lieu de rendez-vous.
- Assurez-vous que votre numéro de maison ou de bâtiment est visible depuis la rue.
- Parlez de votre projet avec tout le monde dans votre maison.
- Assurez-vous que tout le monde dans votre maison sait comment composer le 112 ou votre numéro d'urgence local.
- Pratiquez votre exercice d'incendie à domicile !
- Créez votre propre plan d'évacuation en cas d'incendie à l'aide de la grille fournie.

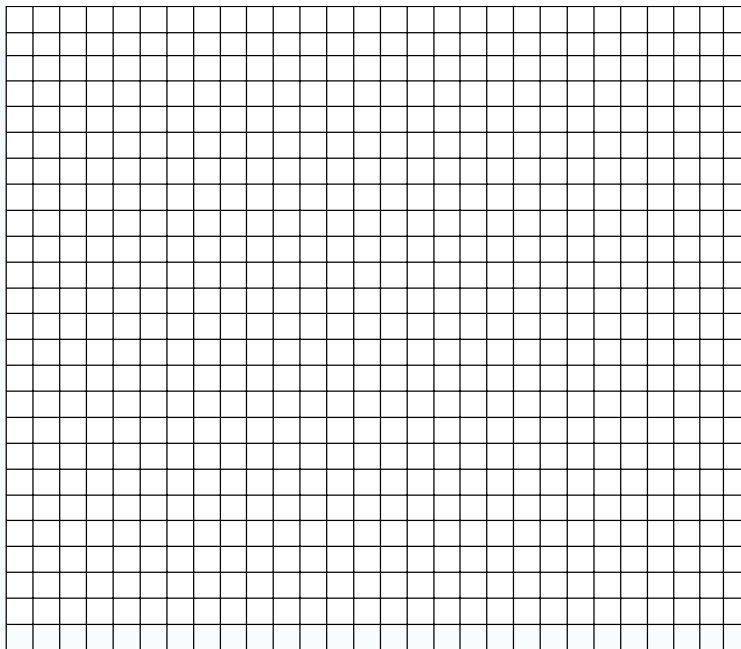
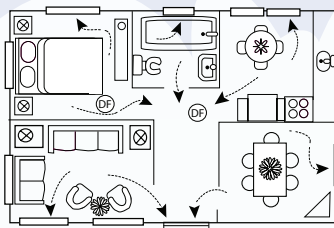


# COMMENT ÉLABORER UN PLAN DE SÉCURITÉ À LA MAISON



## DESSINEZ UN PLAN DE SOL OU UNE CARTE DE VOTRE MAISON.

- Affichez toutes les portes et fenêtres.
- Marquez deux sorties pour chaque pièce.
- Marquez tous les détecteurs de fumée avec DF. Des détecteurs de fumée doivent être installés dans chaque chambre à coucher, à l'extérieur de chaque zone de couchage et à chaque étage de la maison.
- Choisissez un lieu de rencontre familial à l'extérieur où tout le monde peut se retrouver.
- N'oubliez pas de mettre en pratique votre plan au moins deux fois par an !





# RECHERCHE DE MOTS DE SÉCURITÉ INCENDIE



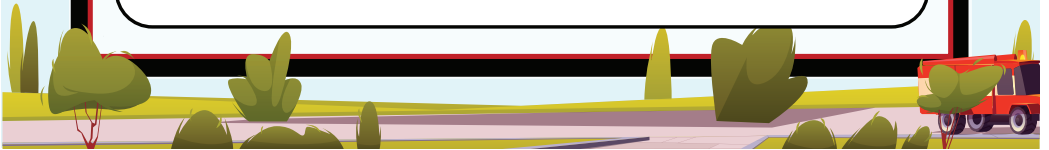
Q F H A L A R M E W  
E E T P Y K X G Y É  
X U E N B I P S Z S  
T R Z O A R J O U É  
É C H E L L E R V C  
R T S Y K D Q T C U  
I D B R V P I I F R  
E F U M É E T E L I  
U C É H N T E R A T  
R L U S P L A N Q É

**Alarme**  
**Feu**  
**Fumée**  
**Extérieur**

**Sortie**  
**Plan**  
**Sécurité**

**Bips**  
**Échelle**







# UNE CHANSON SUR LA SÉCURITÉ !

Saviez-vous que Kidde avait également créé une chanson spéciale pour aider à éduquer les enfants et les familles sur la façon de se mettre en sécurité en cas d'incendie ?

Pour écouter et trouver plus de matériel pédagogique sur la sécurité incendie, visitez [www.kidde.fr](http://www.kidde.fr) ou scannez le code !





